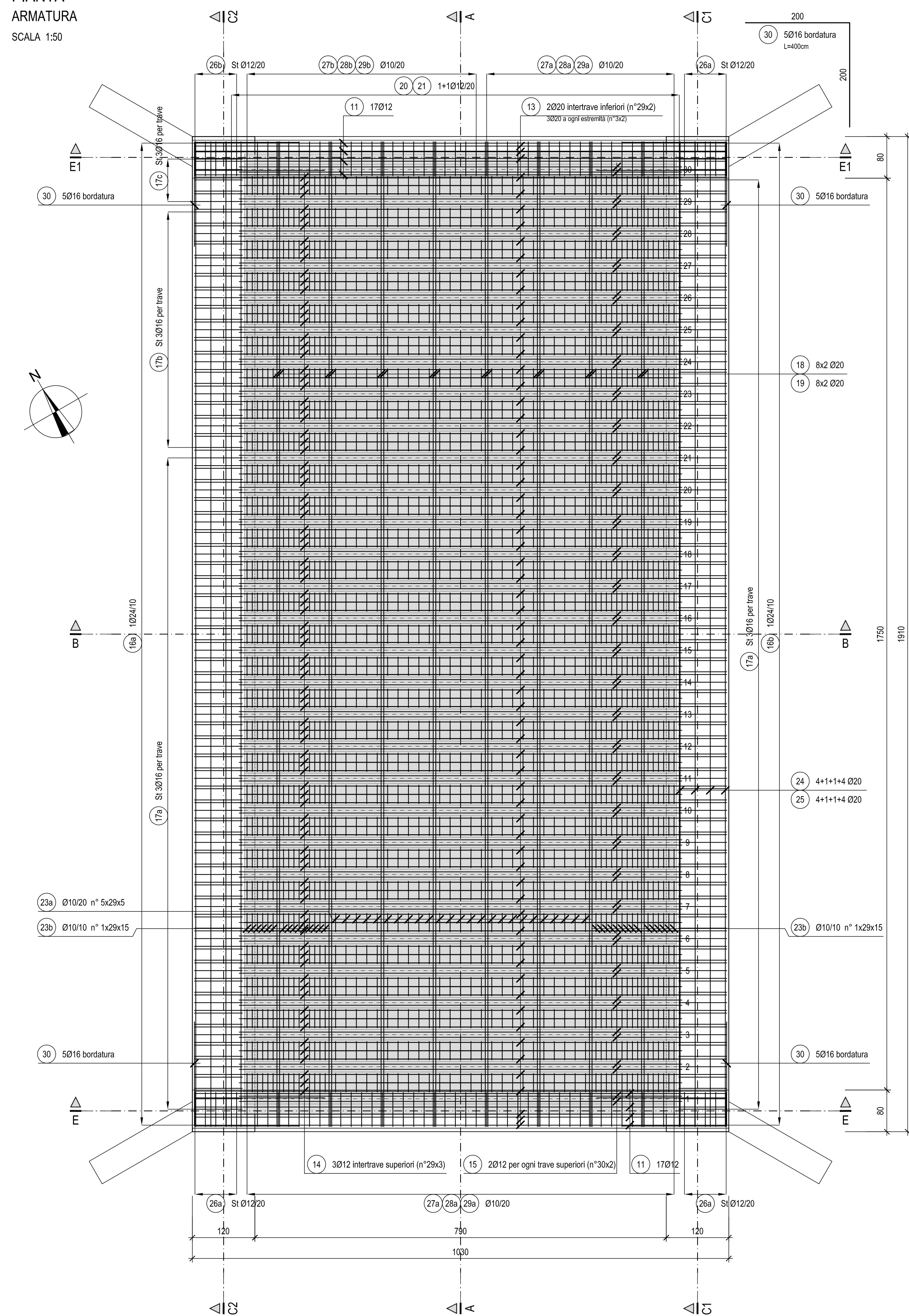
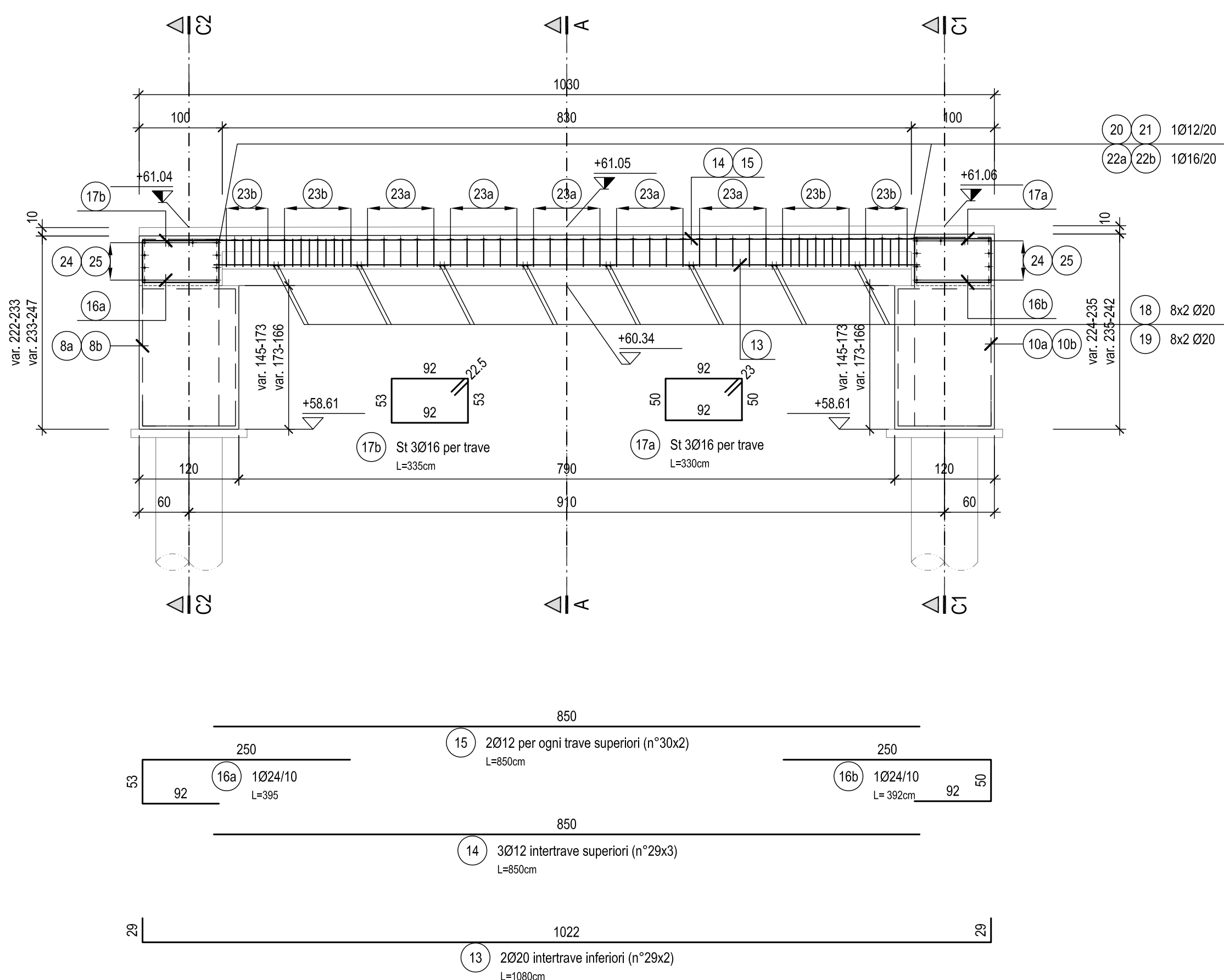


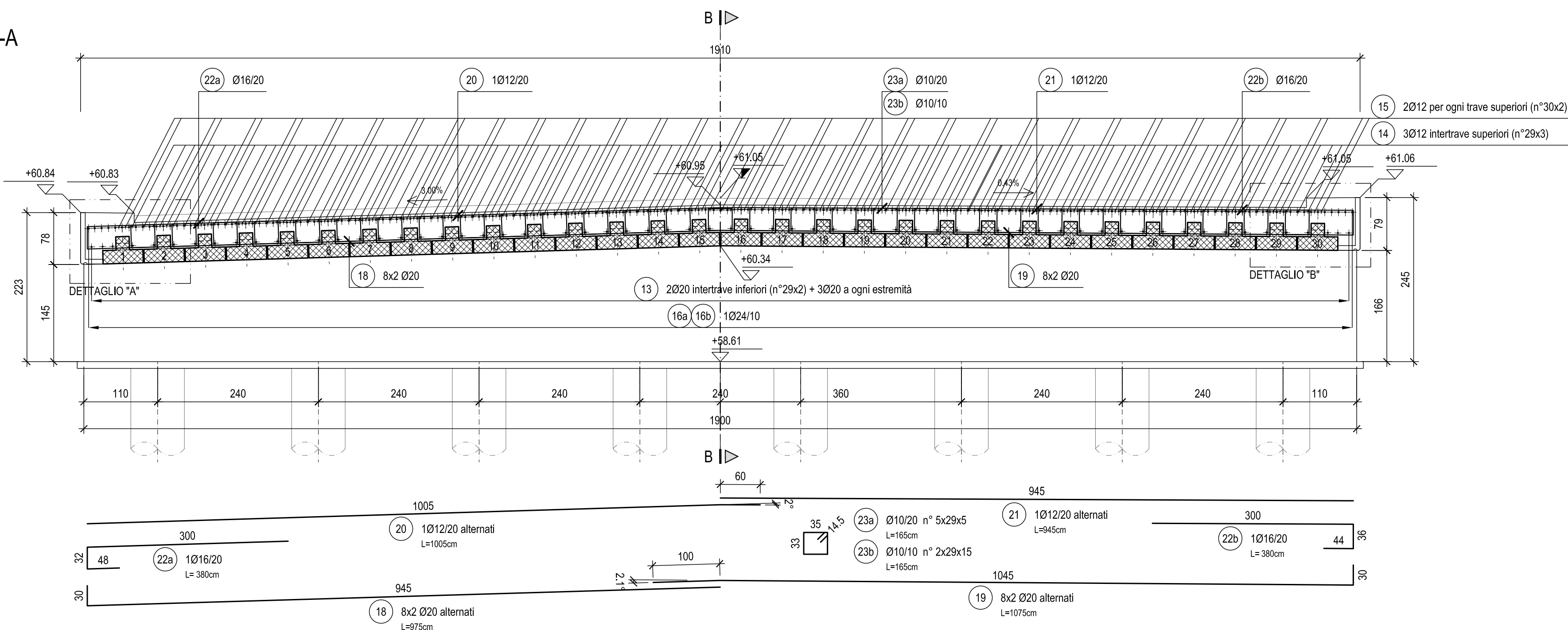
PIANTA
ARMATURA
SCALA 1:50



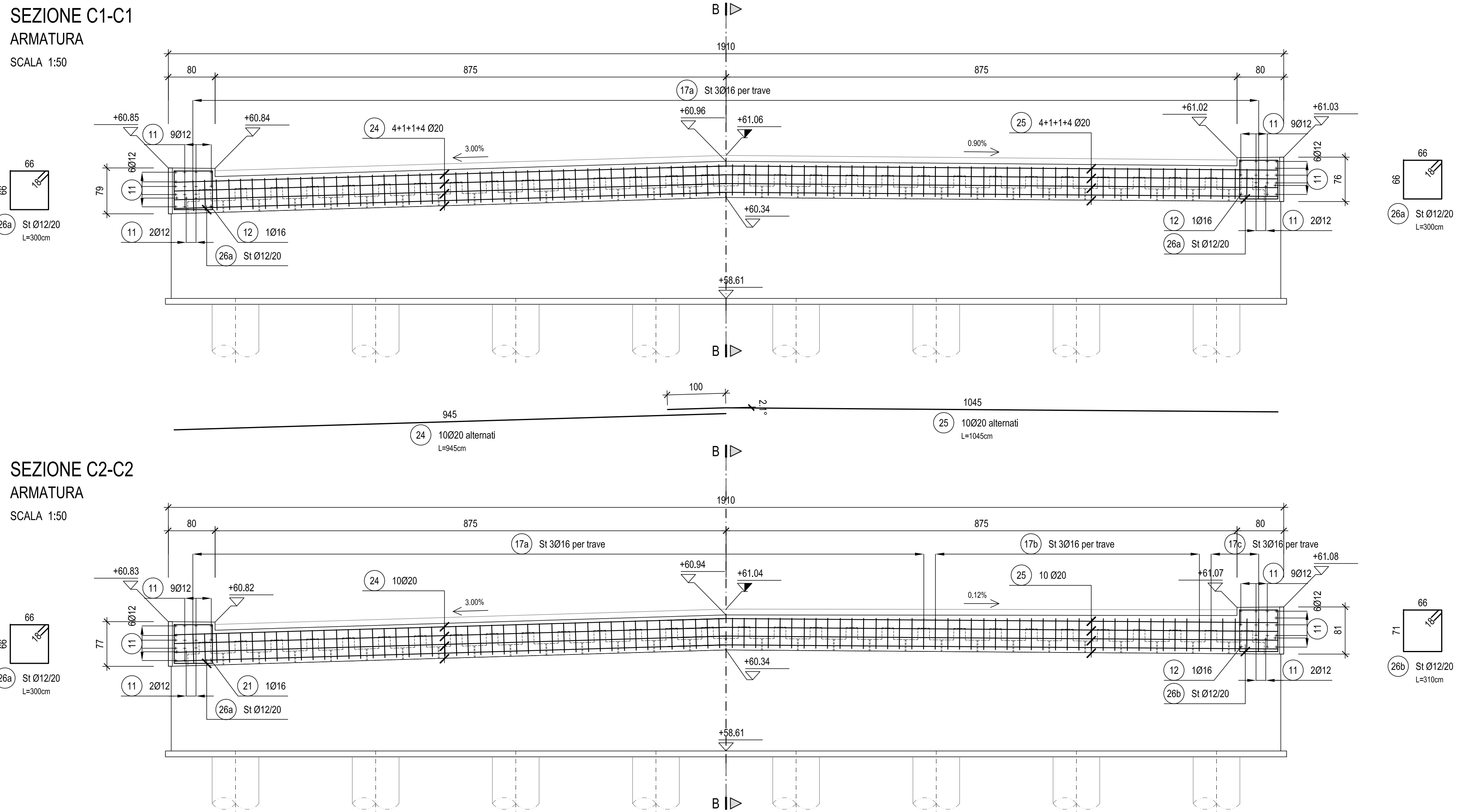
SEZIONE B-B
ARMATURA
SCALA 1:50



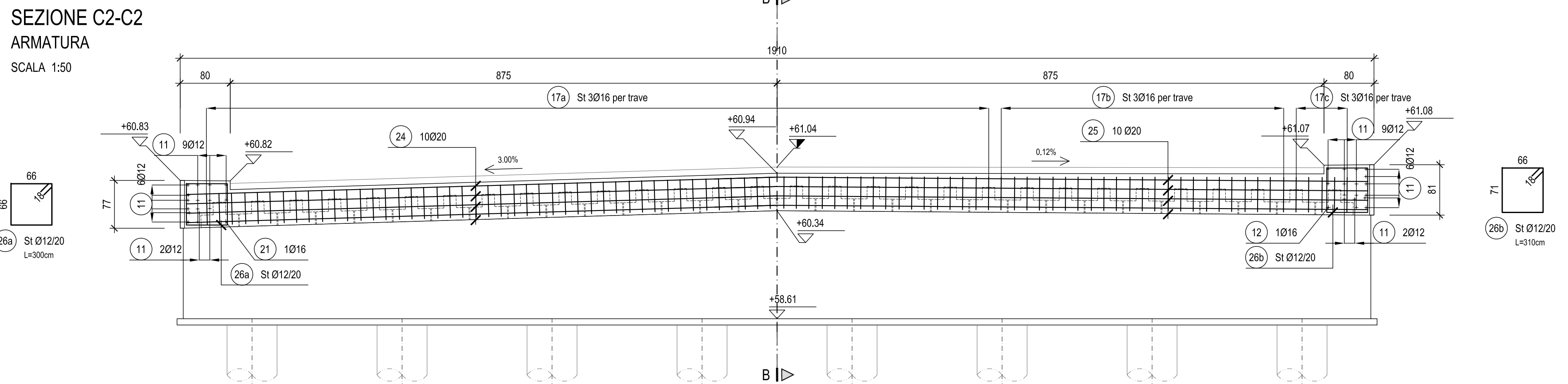
SEZIONE A-A
ARMATURA
SCALA 1:50



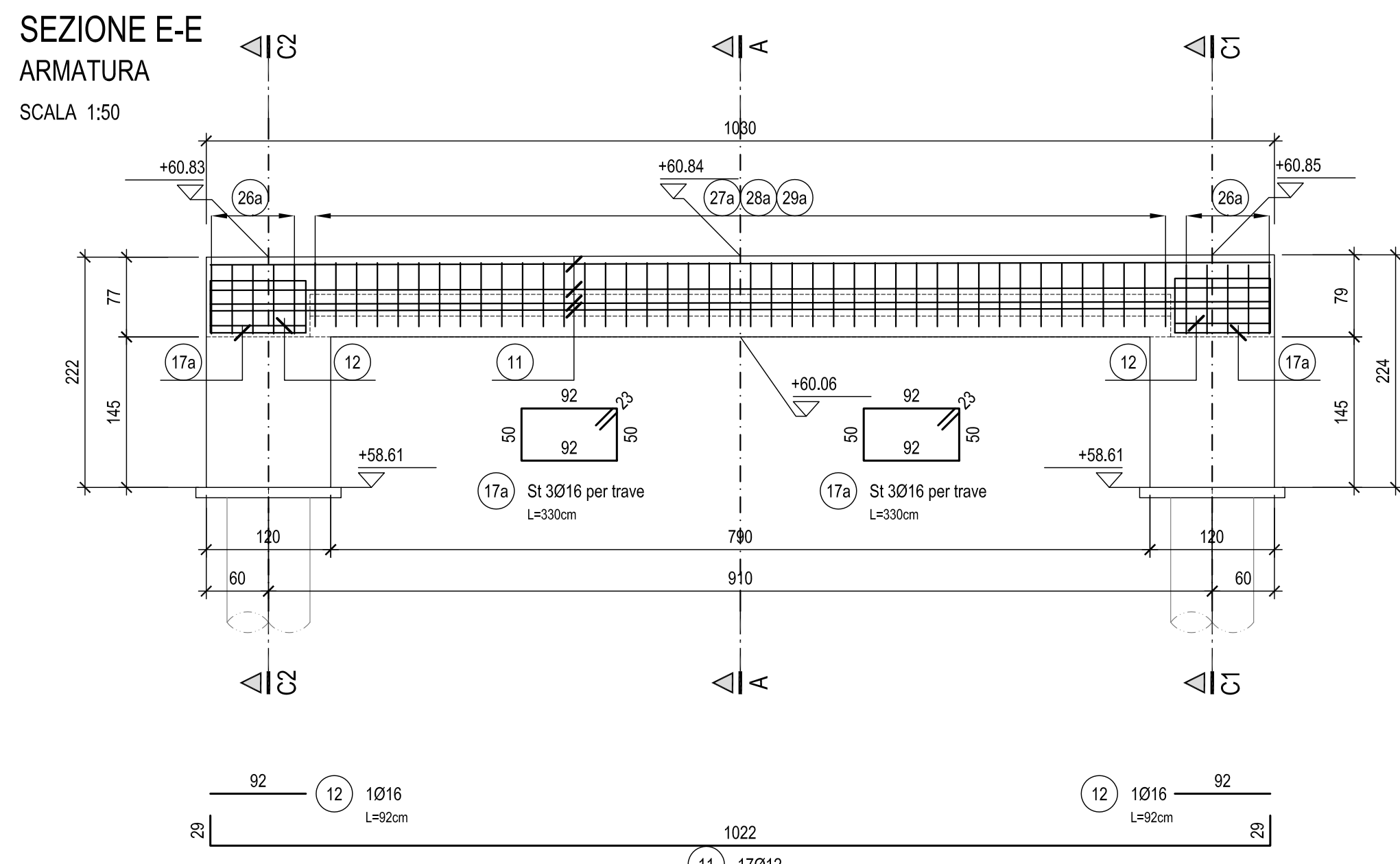
SEZIONE C1-C1
ARMATURA
SCALA 1:50



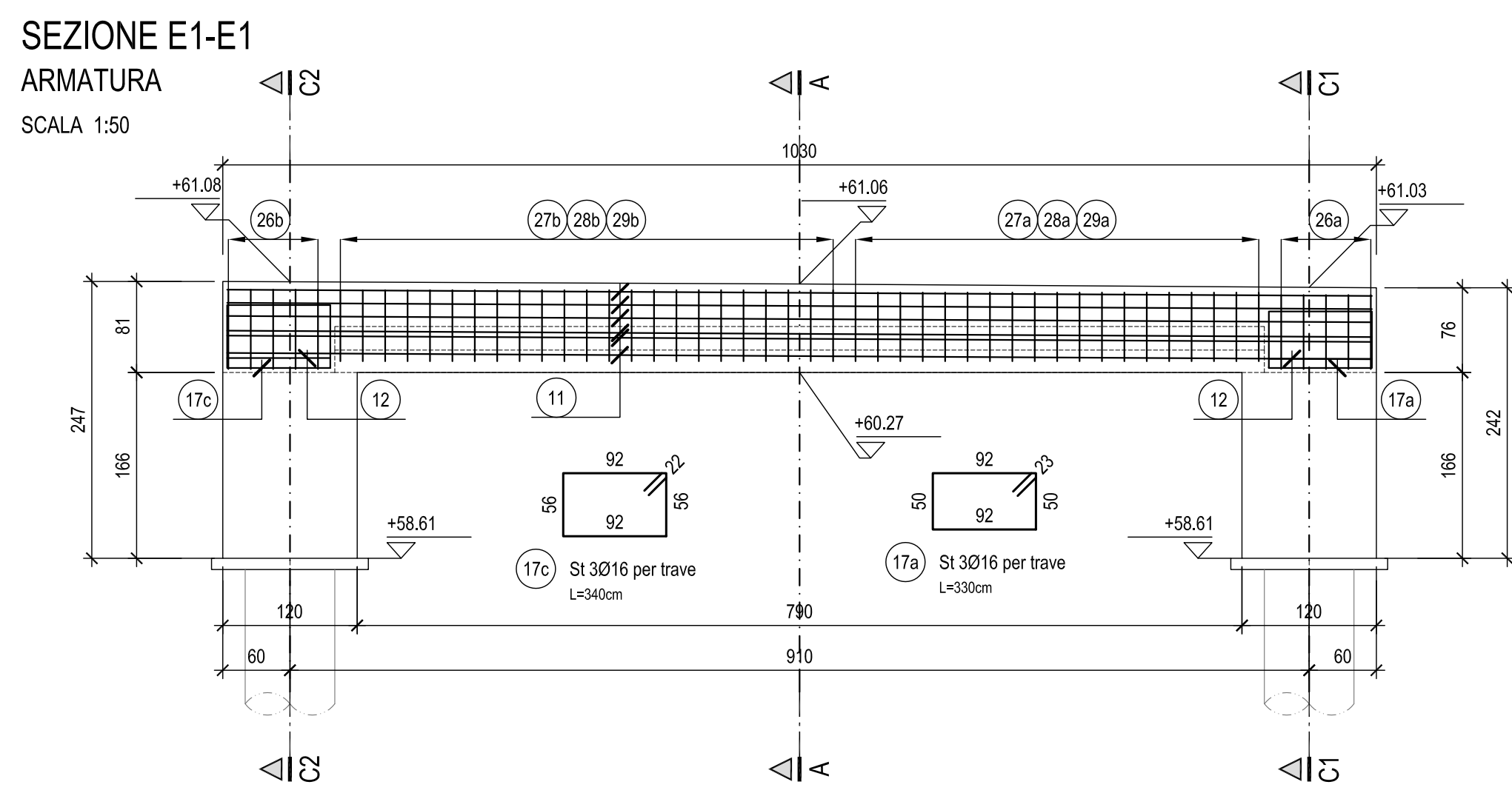
SEZIONE C2-C2
ARMATURA
SCALA 1:50



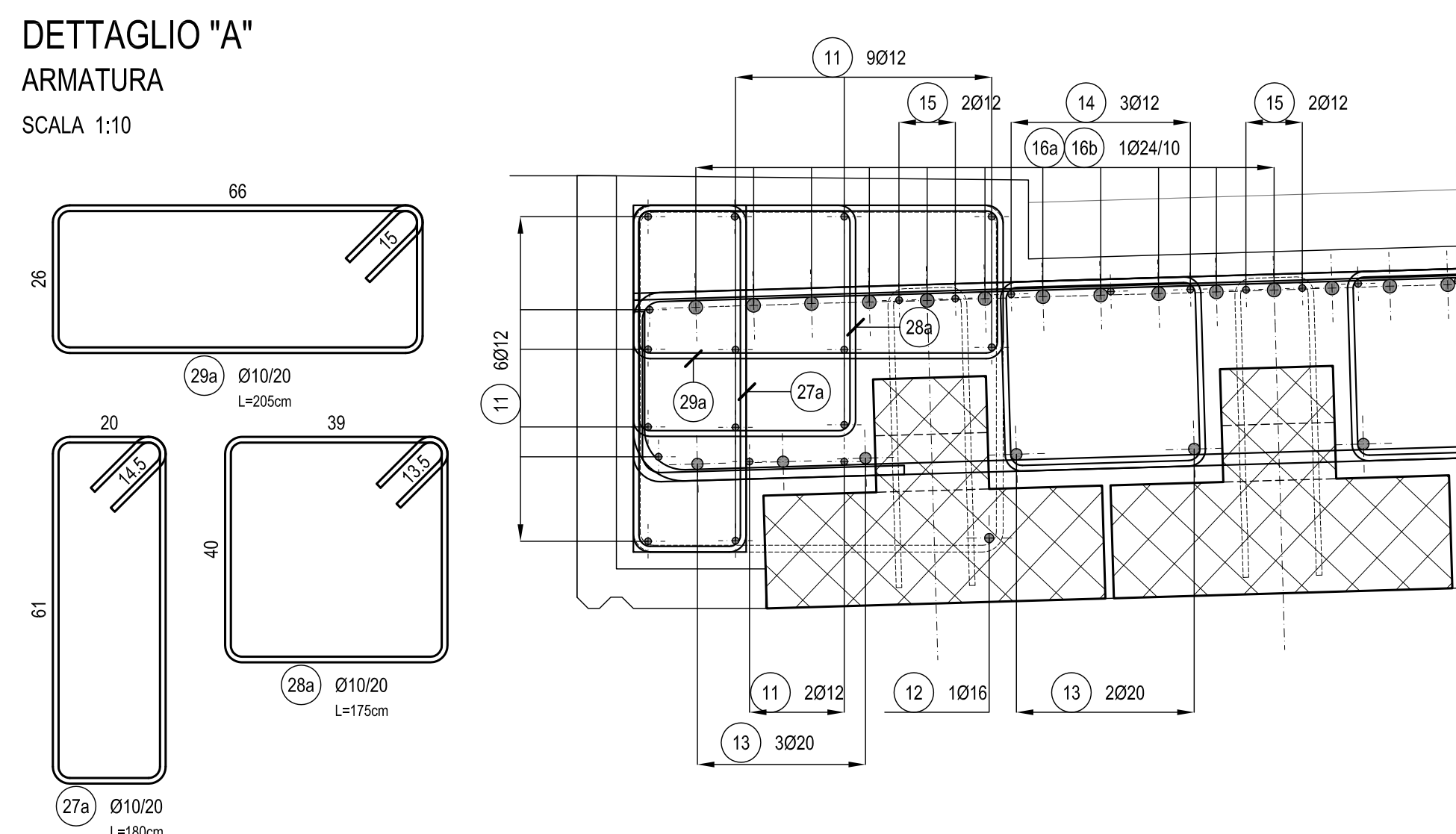
SEZIONE E-E
ARMATURA
SCALA 1:50



SEZIONE E1-E1
ARMATURA
SCALA 1:50



DETTAGLIO "A"
ARMATURA
SCALA 1:10



DETTAGL
ARMATURA
SCALA 1:10

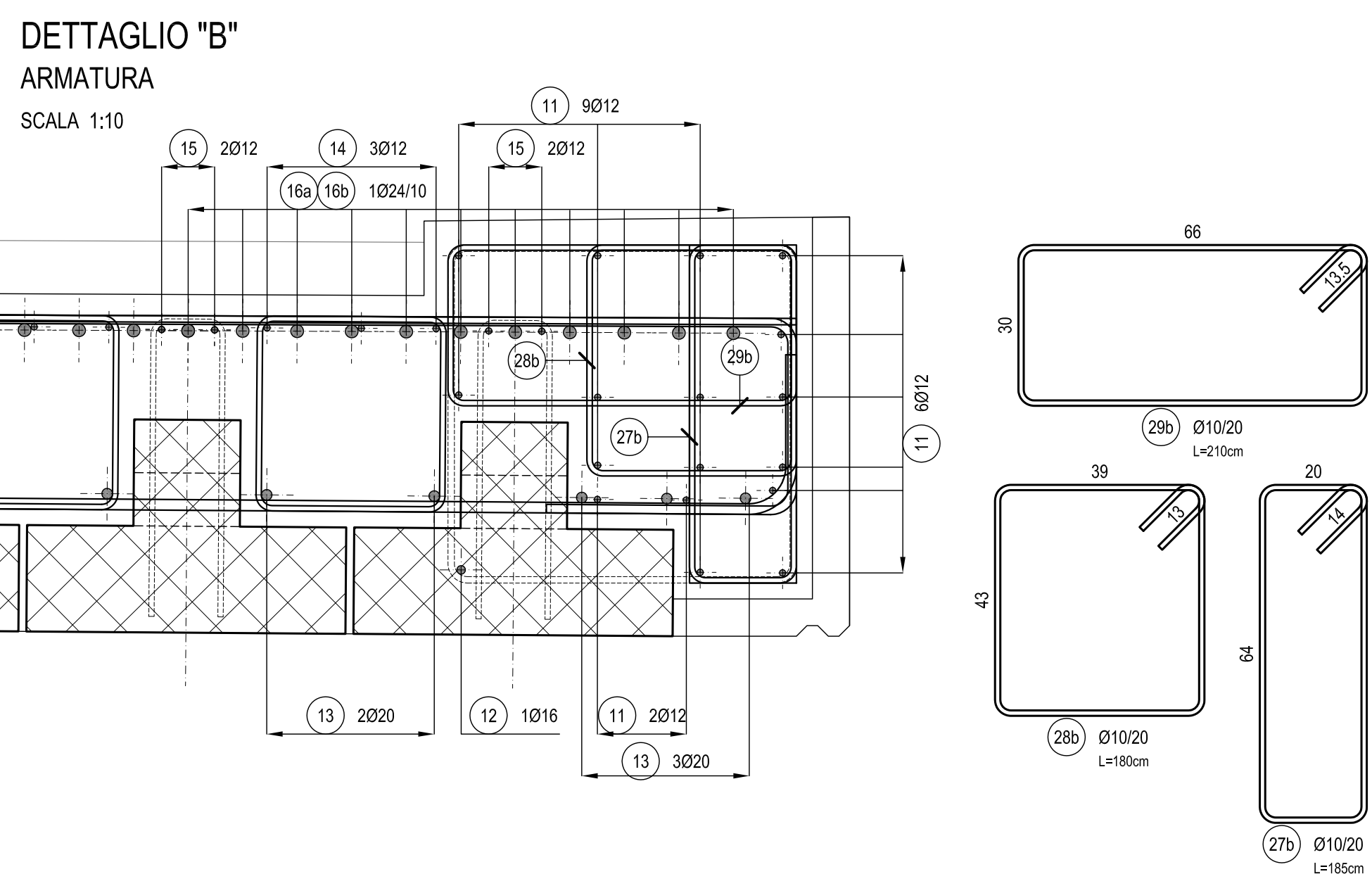


TABELLA MATERIALI

[illegible]

ACCINO PER C.A.⁽¹⁾
BARRE E RETE ELETTROFUSALDATA IN ACCINO TIPO B450C

$f_{yk} > 450$ N/mm ²	Valori per controllo in cantiere
$f_{tk} > 540$ N/mm ²	$f_{yk} > 425$ N/mm ² e ≤ 572 N/mm ²
$(f_k/f_{yk}) < 1,15$ e $\leq 1,35$	$(f_k/f_k) > 1,3$ e $\leq 1,37$
$(f_k/f_{tk}) < 1,25$	
$(A_{gt}) > 7,5$ %	$(A_{gt}) > 6$ %

ACCINO PER C.A.P.⁽¹⁾
TREFOLI IN ACCINO ARMONICO:

$f_{yk} = 1890$ N/mm ²
$f_{tk} = 1670$ N/mm ²
$A_{gt} > 3,5$ %

PRESCRIZIONI:

- Superfluidificante per pareti, solai, muri di sostegno, travi di coronamento e travi in c.a.p..
- Superfluidificante ed aerante (aria aggiunta al 4%) per elementi gettati in opera con classe di esposizione XF4.

Riprese di getto controterra:
a. Raso di cordolo basto

- Smussi:
 - 2 cm
- Sovrapposizione minima (se non quotata nella tavola):
 - Barre: 60 ϕ in zona tesa e 40 ϕ in zona compressa
 - Reti: 2 maglie

- (1) Secondo UNI EN 208-1, UNI 11104-04 e linee guida C.S.L.L.P.P..
- (2) La classe di esposizione di progetto sono determinate in funzione della effettiva condizione di esposizione dell'elemento strutturale, mentre la classe di esposizione di riferimento è quella maggiormente restrittiva richiesta per la formulazione del calcestruzzo.
- (3) 40 mm per le armature di precompressione, 30 mm per le altre armature
- (4) Secondo D.M.L.L.P.P. 14/01/08.
- (5) α = abbozzamento al Cono di Abrams

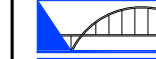
NOTE GENERALI

- 1 - GLI ANGOLI SONO ESPRESSI IN GRADI SESSADECIMALI
LE QUOTE ALTIMETRICHE SONO ESPRESSE IN METRI
LE DIMENSIONI SONO ESPRESSE IN CENTIMETRI
I DIAMETRI SONO ESPRESSI IN MILLIMETRI
- 2 - TUTTE LE QUOTE E LE DIMENSIONI DEVONO ESSERE
VERIFICATE DALL'IMPRESA ALL'ATTO ESECUTIVO

		Codice Lavoro : S13114	
Via Ravenna, 28 - 40131 FERRARA (FE) - TEL. 0532/450001 Via Sordani, 8 - 41013 BOLOGNA (BO) - TEL. 051/251890 Via Mattei (C.A.S.) - 41012 S. MARCO IN CAMPO (FE) - TEL. 0532/450002 FAX 0532/450005			
E-mail: info@ensei.it - www.ensei.it			
1			
2			
3			
4			
5			
6			
7			
8			
9			
10			
11			
12			
13			
14			
15			
16			
17			
18			
19			
20			
21			
22			
23			
24			
25			
26			
27			
28			
29			
30			
31			
32			
33			
34			
35			
36			
37			
38			
39			
40			
41			
42			
43			
44			
45			
46			
47			
48			
49			
50			
51			
52			
53			
54			
55			
56			
57			
58			
59			
60			
61			
62			
63			
64			
65			
66			
67			
68			
69			
70			
71			
72			
73			
74			
75			
76			
77			
78			
79			
80			
81			
82			
83			
84			
85			
86			
87			
88			
89			
90			
91			
92			
93			
94			
95			
96			
97			
98			
99			
100			
101			
102			
103			
104			
105			
106			
107			
108			
109			
110			
111			
112			
113			
114			
115			
116			
117			
118			
119			
120			
121			
122			
123			
124			
125			



PROVINCIA DI BOLOGNA
Settore Lavori Pubblici

STRADA		S.P. 569 "DI VIGNOLA"		<div>Servizio</div> <div>Progettazione e Costruzioni</div> <div>Stradali</div>										
LAVORO				<div>DATA</div> <div>AGOSTO 2013</div>										
ELABORATO		Variante S.P. 569 "di Vignola" Ponticelli Rio Crespellano - progr. km 3+284 Asse principale - Armatura impalcato		<div>N.</div> <div>G.9.5</div> <div>SCALA</div> <div>1:50 - 1:10</div>										
				<div>REFERIMENTO:</div> <div>PROGETTO ESECUTIVO</div>										
PROGETTAZIONE GENERALE		PROGETTISTA		PROGETTAZIONE STRUTTURALE										
Geom. Emanuele Tracchi Dott. Ing. Chiara Ferrari P.r.e. Stefano Romagnoli Geom. Federico Vannucci		Dott. Ing. Marco Ferrari		<div></div> <div>Ing. Gianfranco Marchi Ing. Stefano Pedrilli</div>										
IL DIRIGENTE DEL SERVIZIO RESPONSABILE UNICO DEL PROCEDIMENTO Dott. Ing. Pietro Lumisetti				<table><tr><td></td><td></td><td></td></tr><tr><td></td><td></td><td></td></tr><tr><td>REVISIONE</td><td>DATA</td><td>MODIFICA</td></tr></table>								REVISIONE	DATA	MODIFICA
REVISIONE	DATA	MODIFICA												
QUESTO DISEGNO E LA RELATIVA INVENZIONE SONO DI PROPRIETA' DELL'AMMINISTRAZIONE NON NE E' CONSENTITO L'UTILIZZO SE NON SU ESPLICITA' AUTORIZZAZIONE OGNI DIRITTO A TALE RELATIVO E' ESPRESSAMENTE RISERVATO ED ESCLUSIVO														